

**Inwentaryzacja budynku wielorodzinnego**



**adres: ul. Zapłocie 1, Witaszyce**

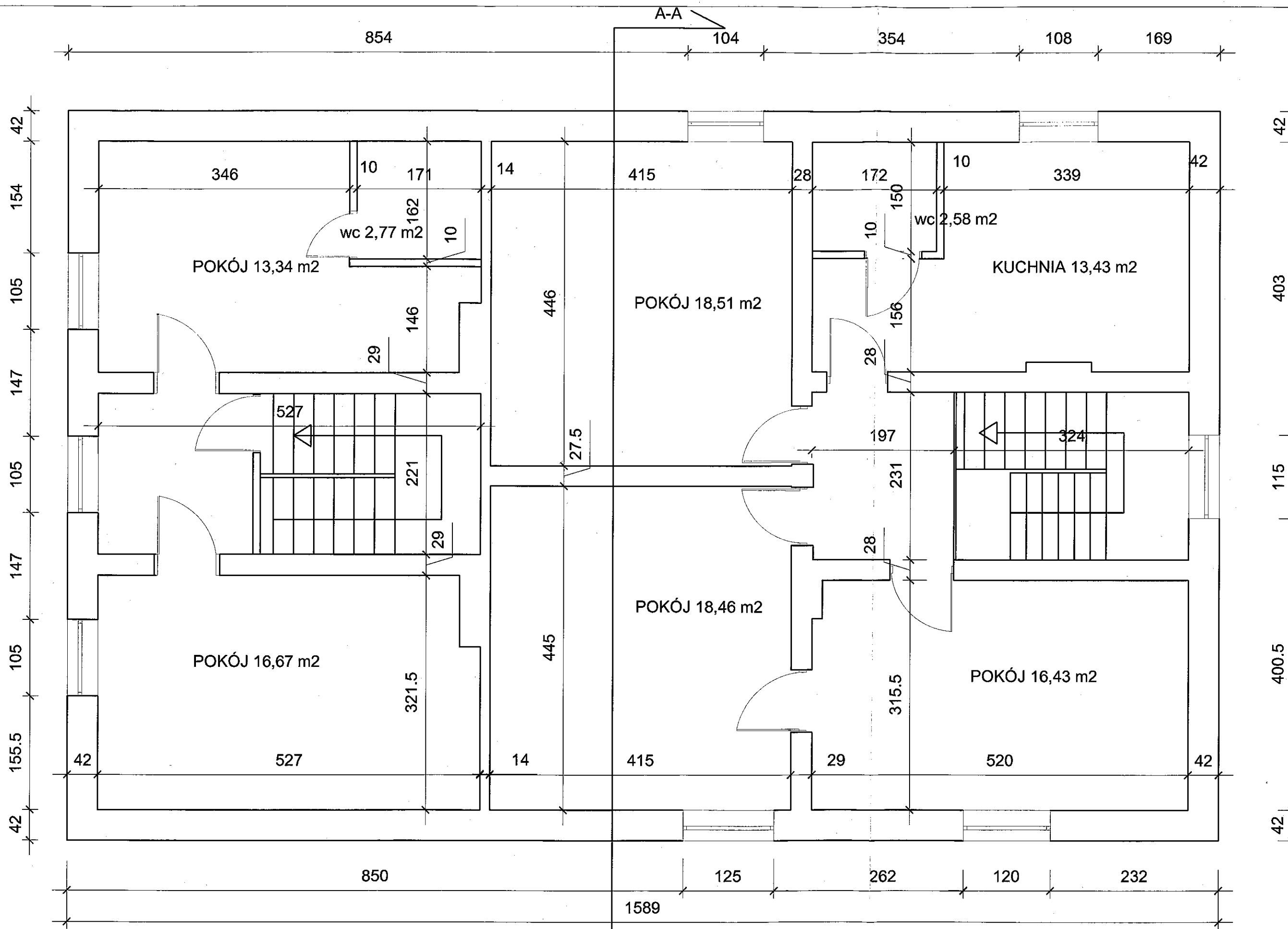
**opracował**

**mgr inż. Bogusz Roszak**

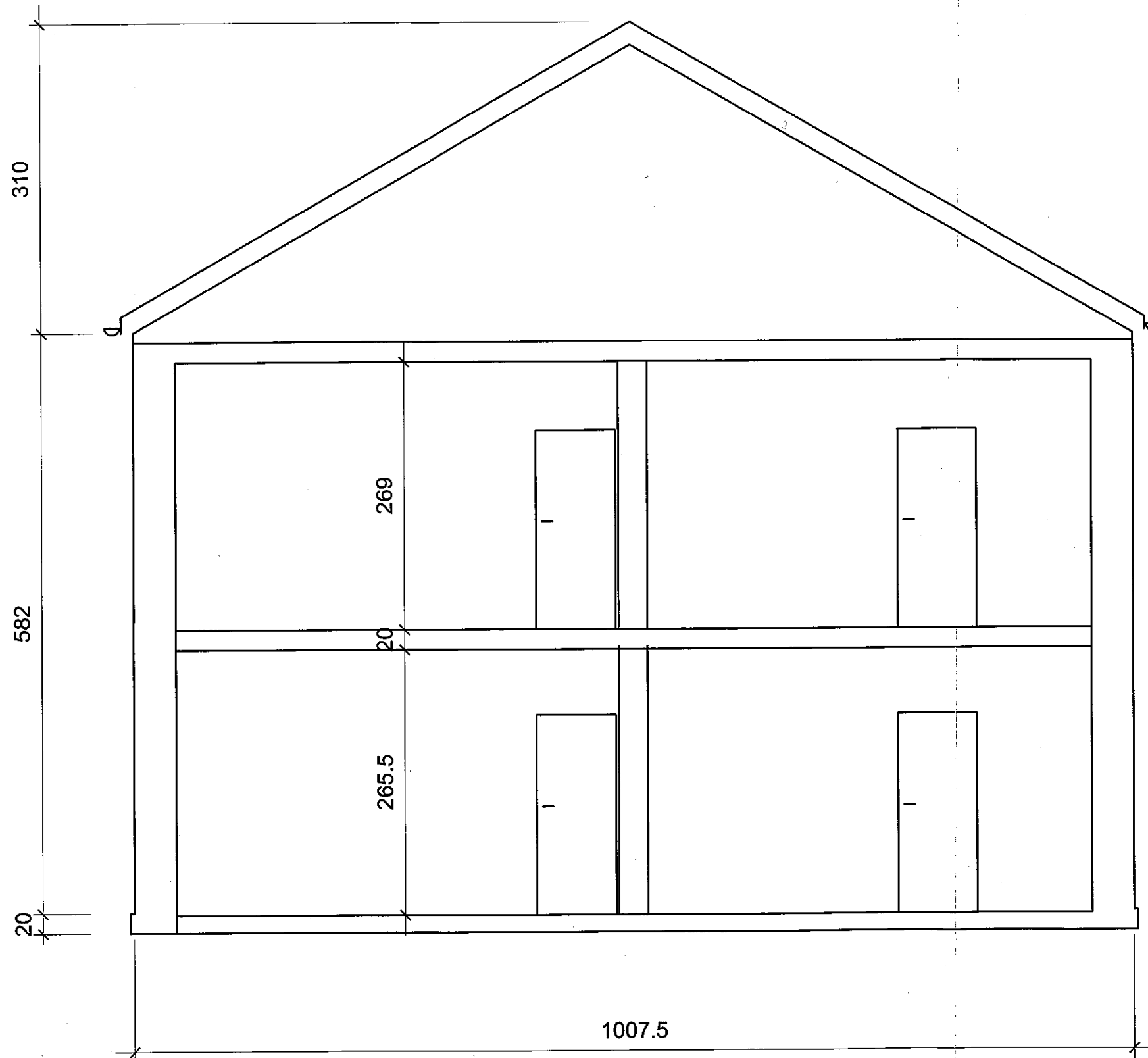
## **Spis rysunków**

- 1. Rzut przyziemia**
- 2. Rzut I piętra**
- 3. Przekrój A-A**
- 4. Elewacja południowa**
- 5. Elewacja północna**
- 6. Elewacja wschodnia**
- 7. Elewacja zachodnia**

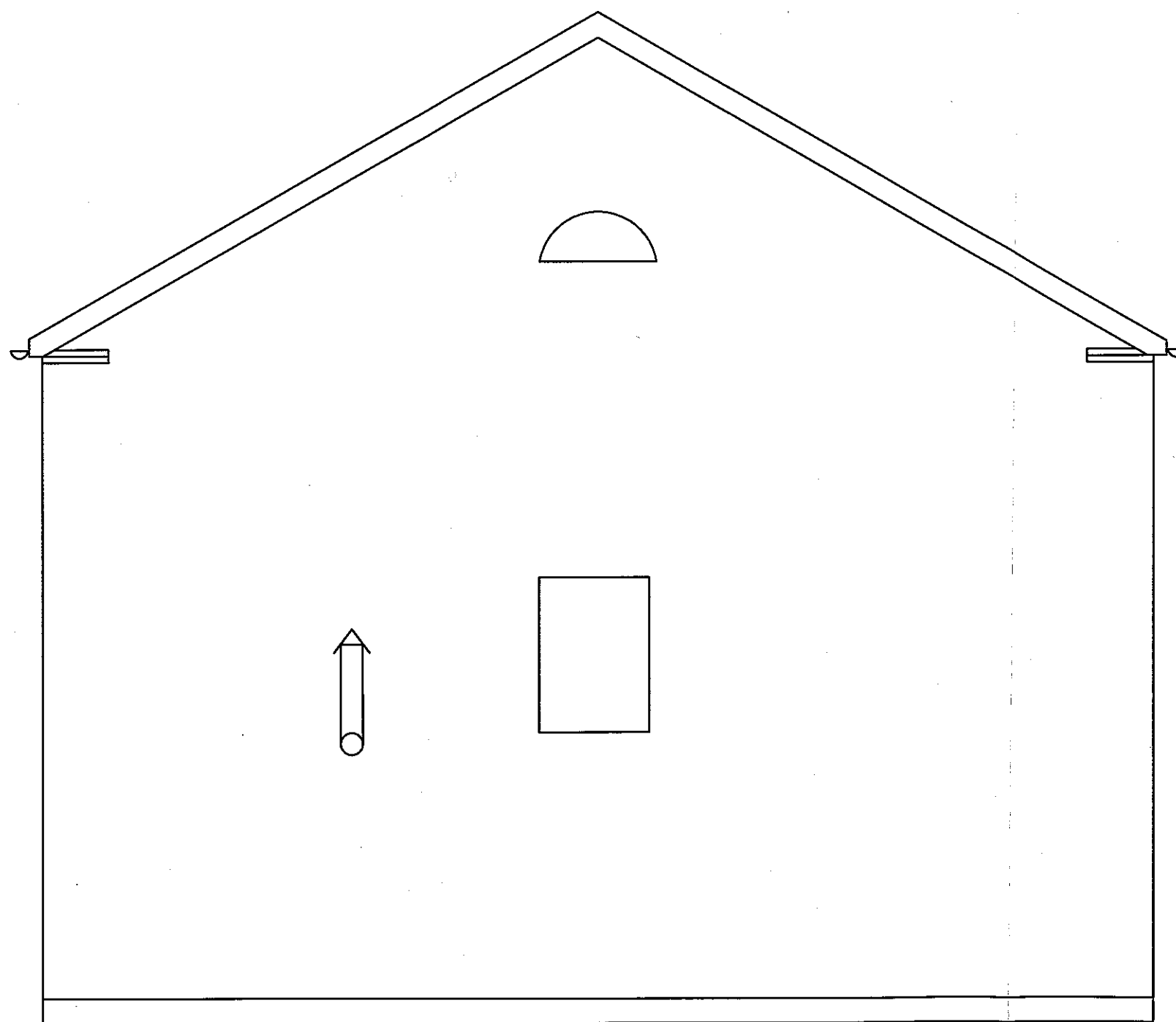




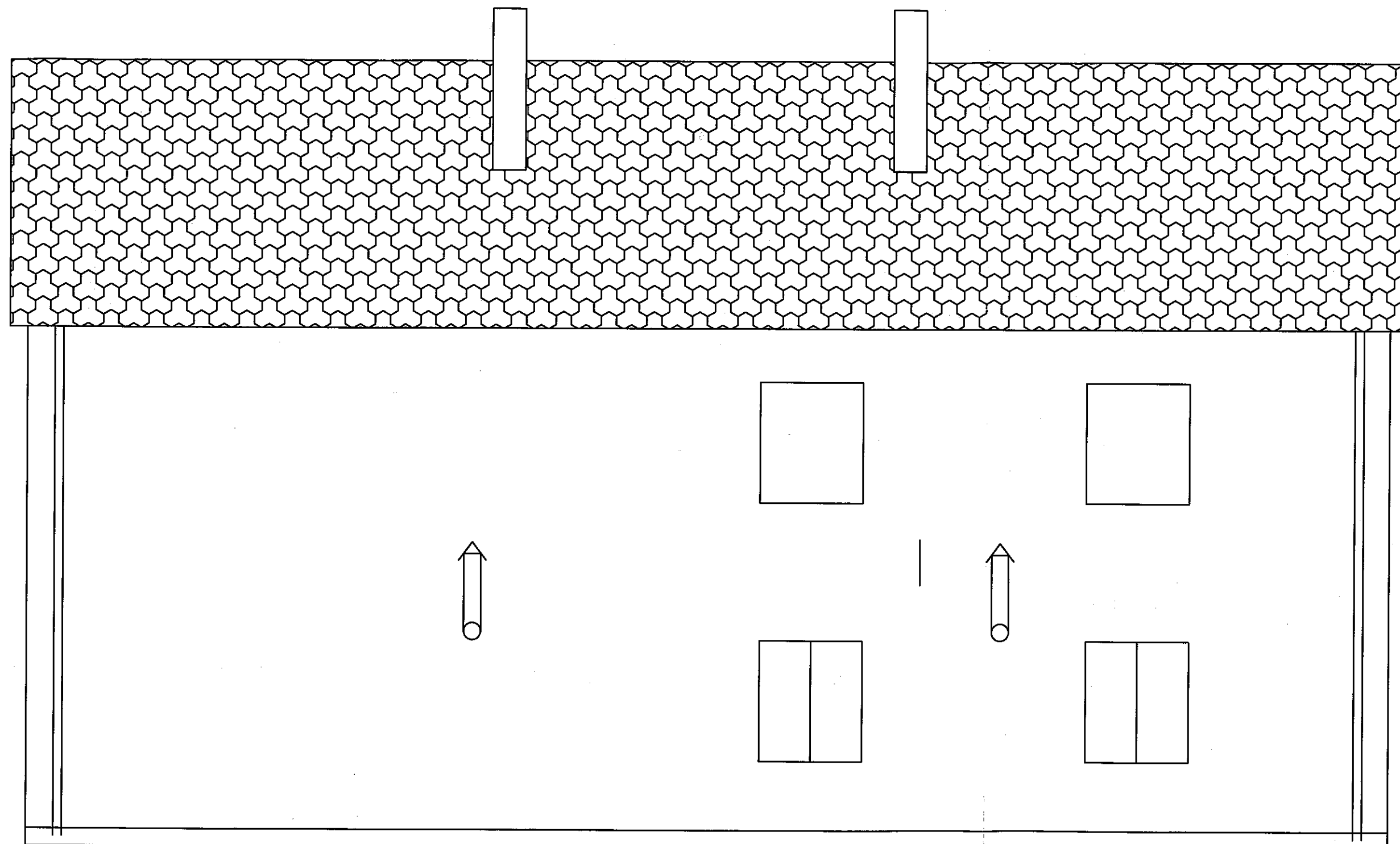
INWENTARYZACJA BUDYNKU WITASZYCE UL. ZAPŁOCIE 1  
 RZUT I PIĘTRA  
 SKALA 1:50



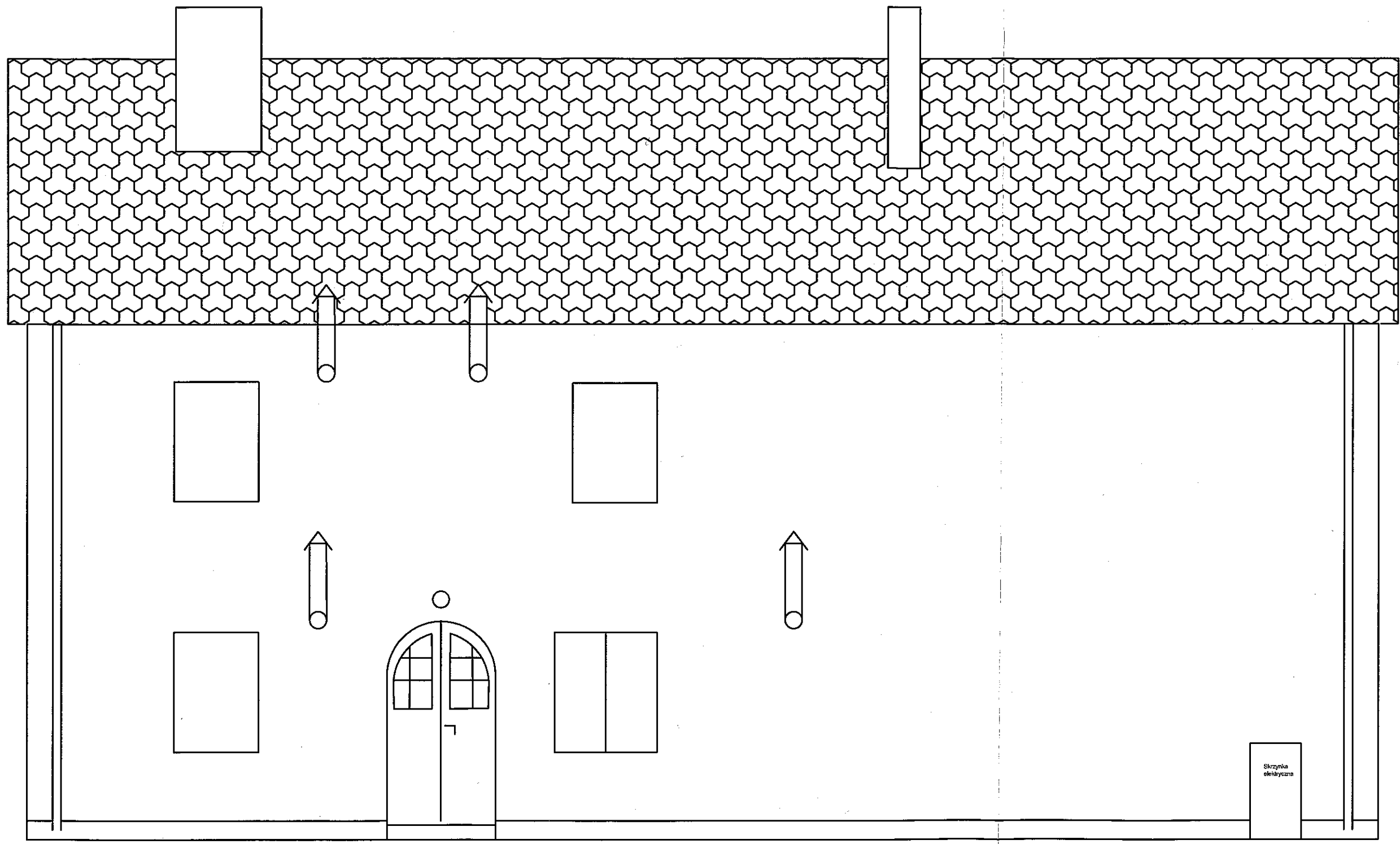
INWENTARYZACJA BUDYNKU WITASZYCE UL. ZAPŁOCIE 1  
PRZEKRÓJ A-A  
SKALA 1:50



INWENTARYZACJA BUDYNKU WITASZYCE UL. ZAPŁOCIE 1  
ELEWACJA PÓŁNOCNA  
SKALA 1:50



INWENTARYZACJA BUDYNKU WITASZYCE UL. ZAPŁOCIE 1  
ELEWACJA WSCHODNIA  
SKALA 1:50



INWENTARYZACJA BUDYNKU WITASZYCE UL. ZAPŁOCIE 1  
ELEWACJA ZACHODNIA  
SKALA 1:50



INWENTARYZACJA BUDYNKU WITASZYCE UL. ZAPŁOCIE 1  
ELEWACJA POŁUDNIOWA  
SKALA 1:50